

Nykarleby 1750

En statistisk översikt i grafer

Källor:

[Förklaringar till Wislander 1750 \(nykarlebyvyer.nu\)](https://www.nykarlebyvyer.nu)

[Yrkeskategorier till Wislander 1750 \(nykarlebyvyer.nu\)](https://www.nykarlebyvyer.nu)

<https://www.nykarlebyvyer.nu/sidor/karta/1756fill.htm>

<https://www.nykarlebyvyer.nu/sidor/nykarleb/historik.htm>

Wislander kartan 1750 omritad i skala, Erkki Finni

Gäller för privata tomter

För läsaren

Källdata till de statistiska graferna i denna rapport kommer huvudsakligen från Gullich Wislanders karta från 1750. Kartan visar stadskvarteren, byggnadsstorlekar, gator, torg, kyrkogård, begravningsplats, flod m.m. tullstängsel 1750 var. En viktig information på kartan är listan över de olika tomtägarna och deras yrken.

Källa: <https://www.nykarlebyvyer.nu/sidor/karta/1750wi-t.htm>

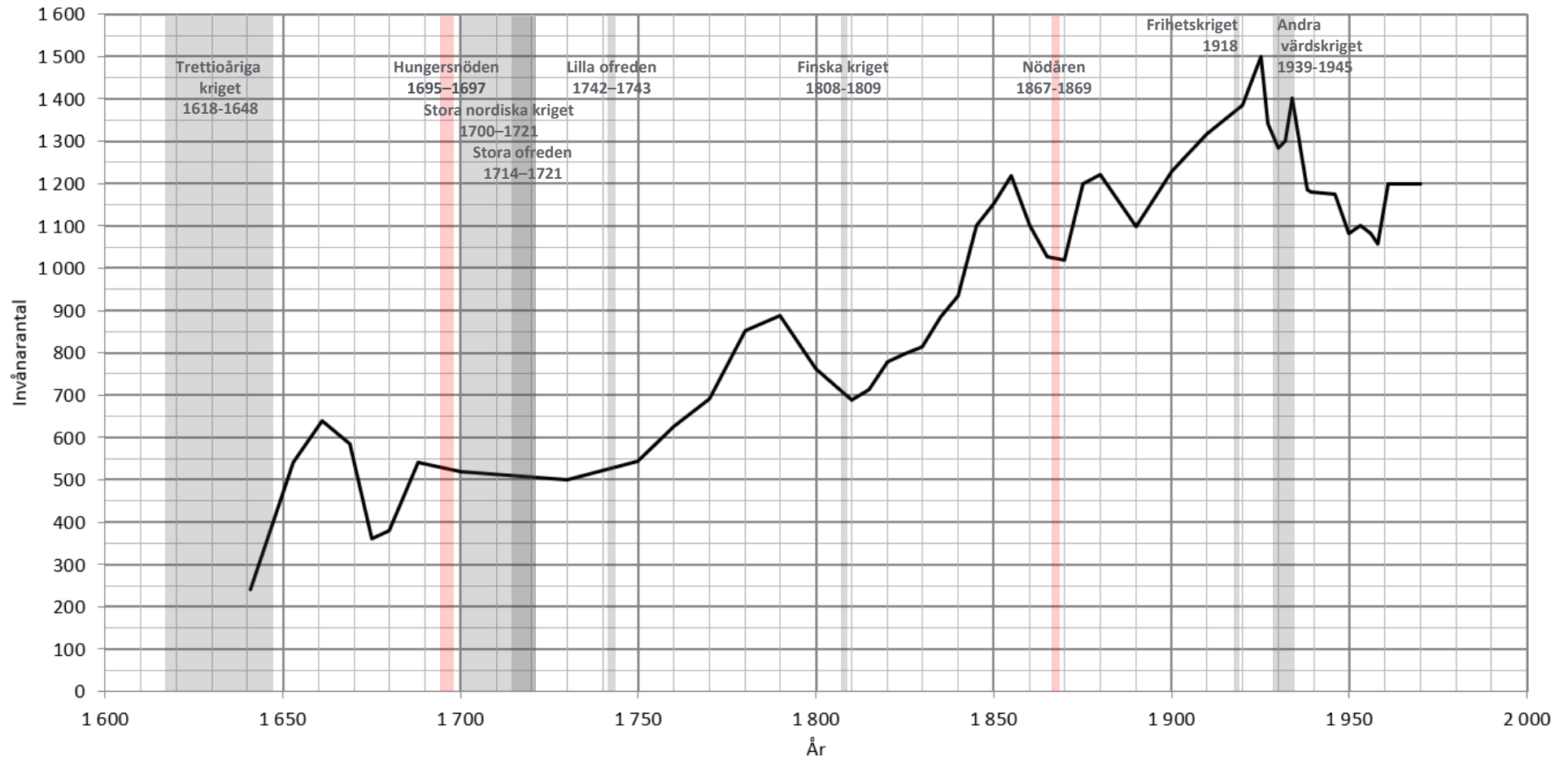
Tillhandahålls av Fredrik Liljeström

Kartan och dess detaljer ritades i skalan på en dator, så det gick att ta reda på t.ex. area för alla tomter, byggnader, gator och andra områden. Dessa data exporterades till ett Excel-kalkylblad och graferna förbereddes.

Nykarleby 1640-1960

Invånarantal före kommunsammanslagningar 1975

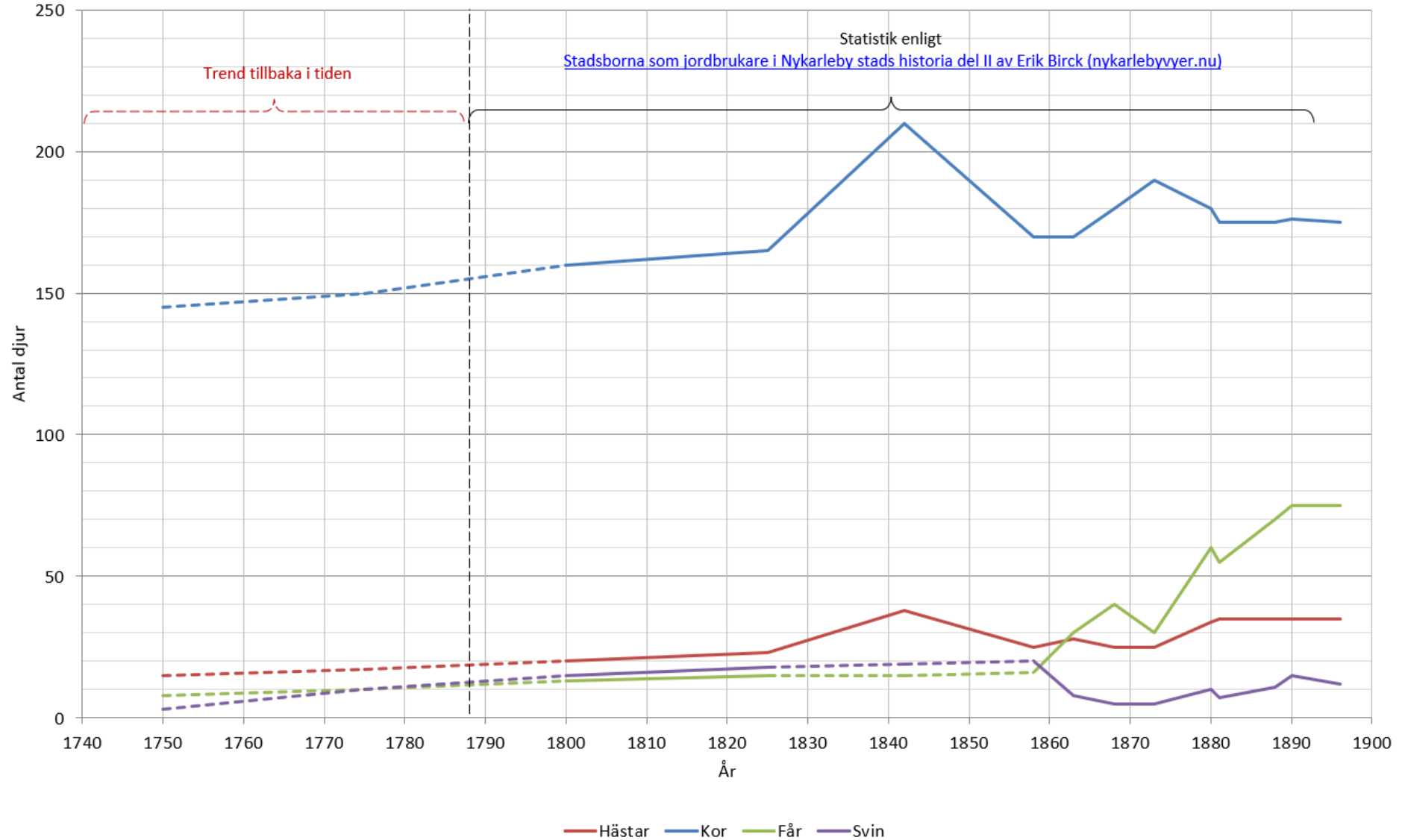
[Folkmängden i Nykarleby i Nykarleby stads historia del II av Erik Birck \(nykarlebyvyer.nu\) 1810-1880](#)
[Tvenne Nykarleby-studier I Folkmängdsförhållanden 1730-1920 av Woldemar Backman \(nykarlebyvyer.nu\) 1641-1730](#)
[stv_1940.pdf \(doria.fi\) 1815-1939 dels](#)



Nykarleby 1750-1900

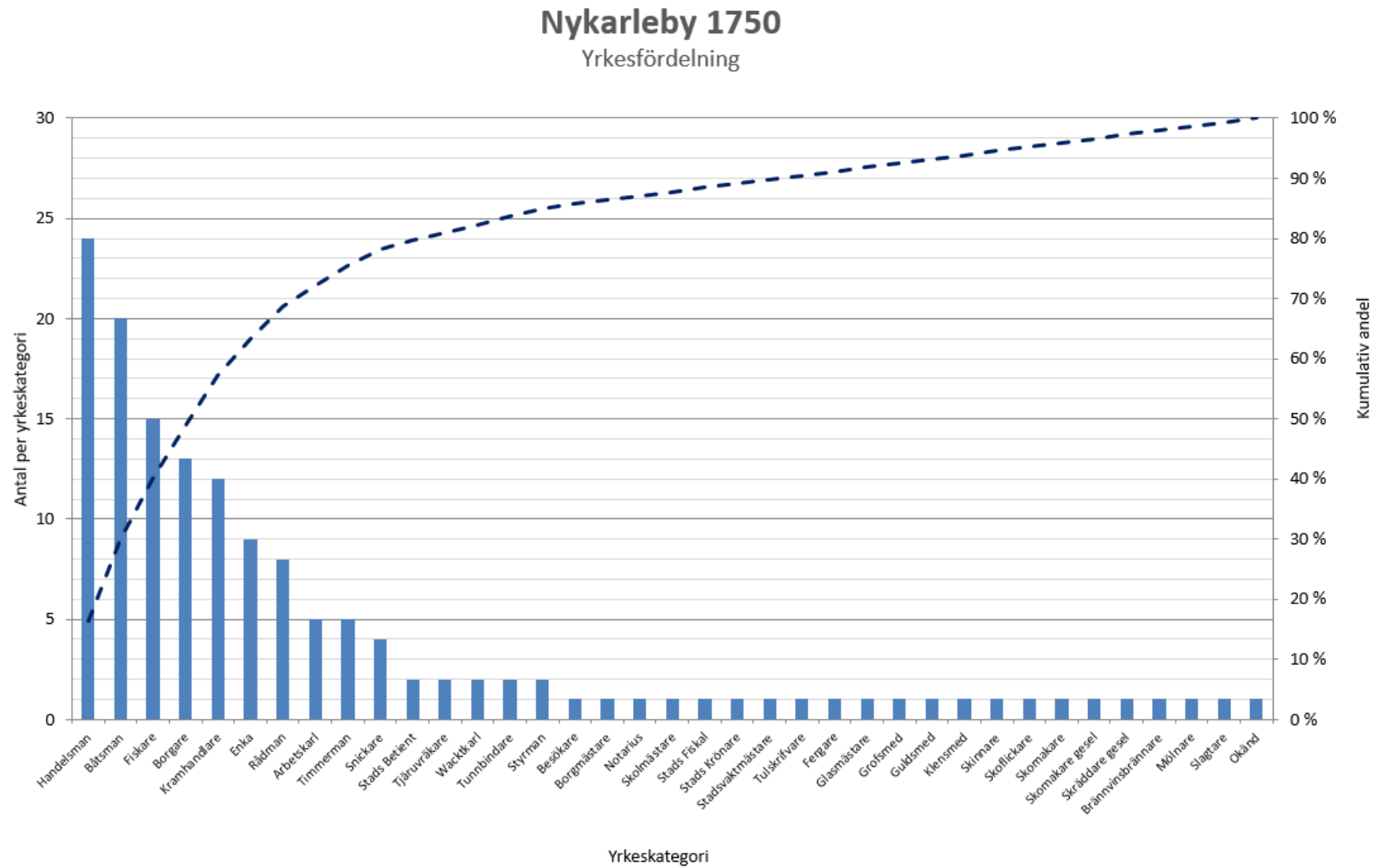
Nykarleby djur

<http://www.nykarlebyvyyer.nu/sidor/texter/prosa/birck/boende/setboend.htm>



Privata tomter i Nykarleby år 1750

37 yrkeskategorier

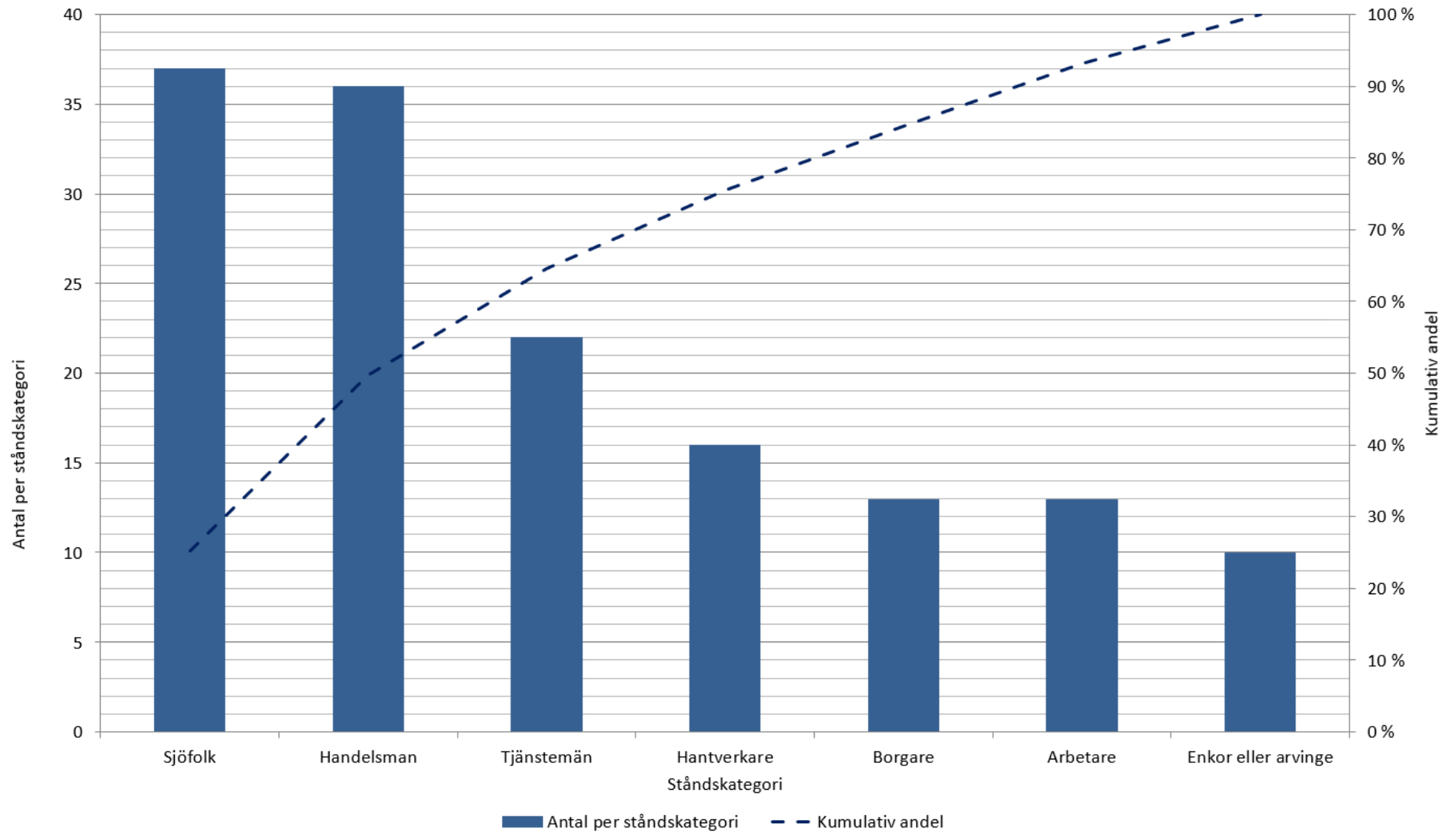


Privata tomter i Nykarleby år 1750

37 yrkeskategorier

Nykarleby 1750

Ståndsfördelning

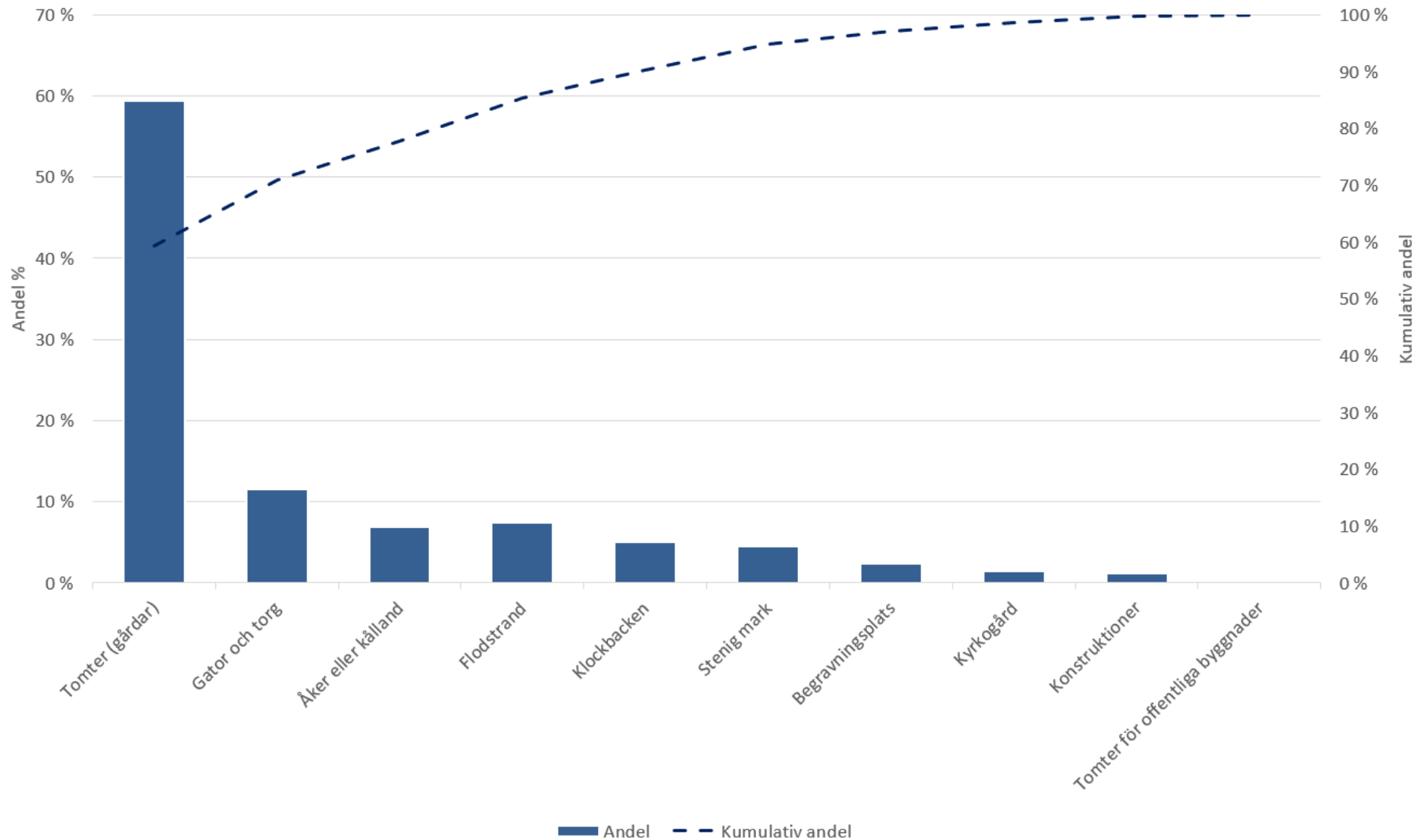


Nykarleby stad 1750

Area mellan åns vattenlinje och tullstaket

Nykarleby 1750

Fördelningen av markareal. Total area 144.643 m²



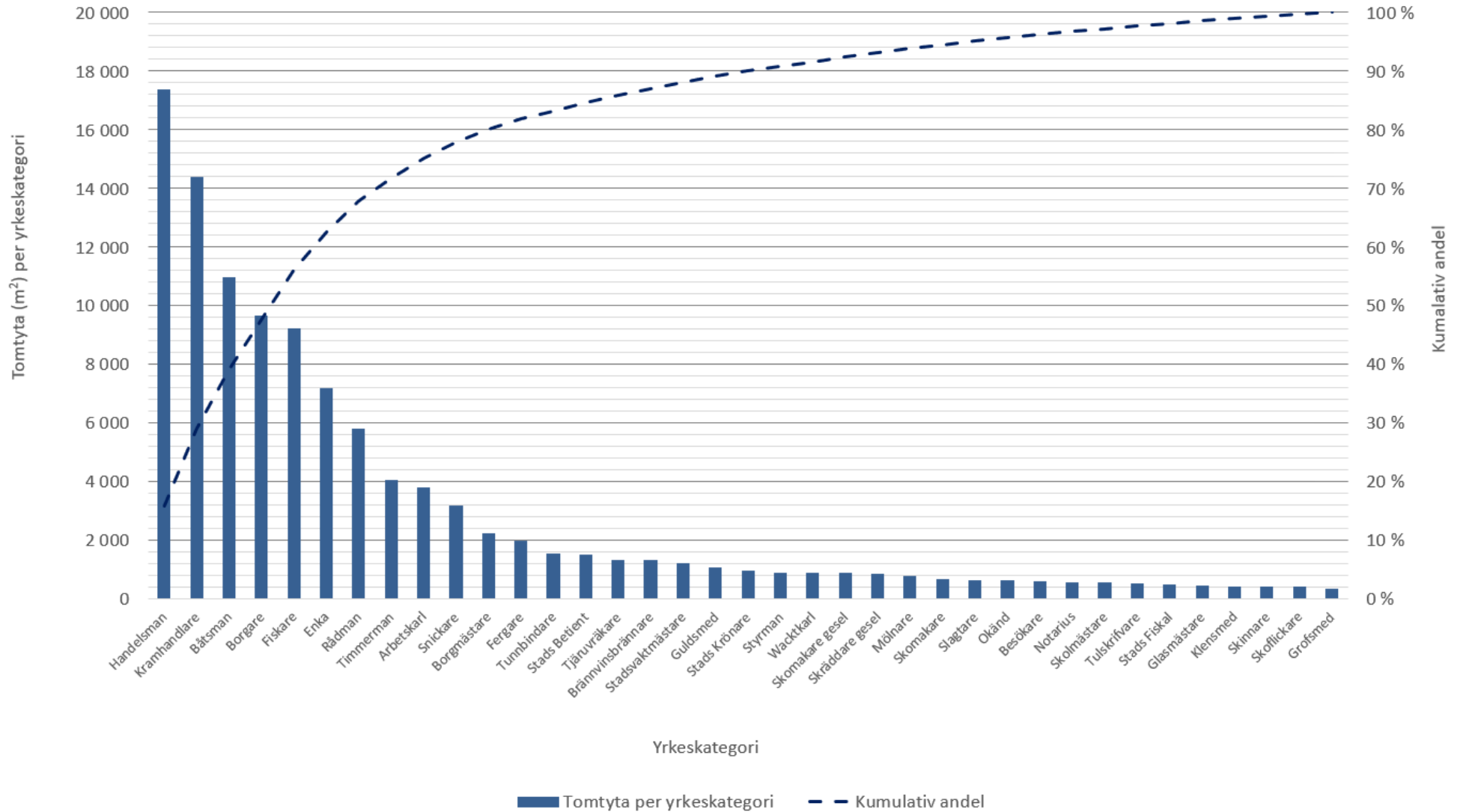
Privata tomter i Nykarleby år 1750

37 yrkeskategorier

Nykarleby 1750

Tomtyta (m²) per yrkeskategori

Flera yrken är knutna till vissa tomter, varvid uppgifterna registreras för alla yrken.



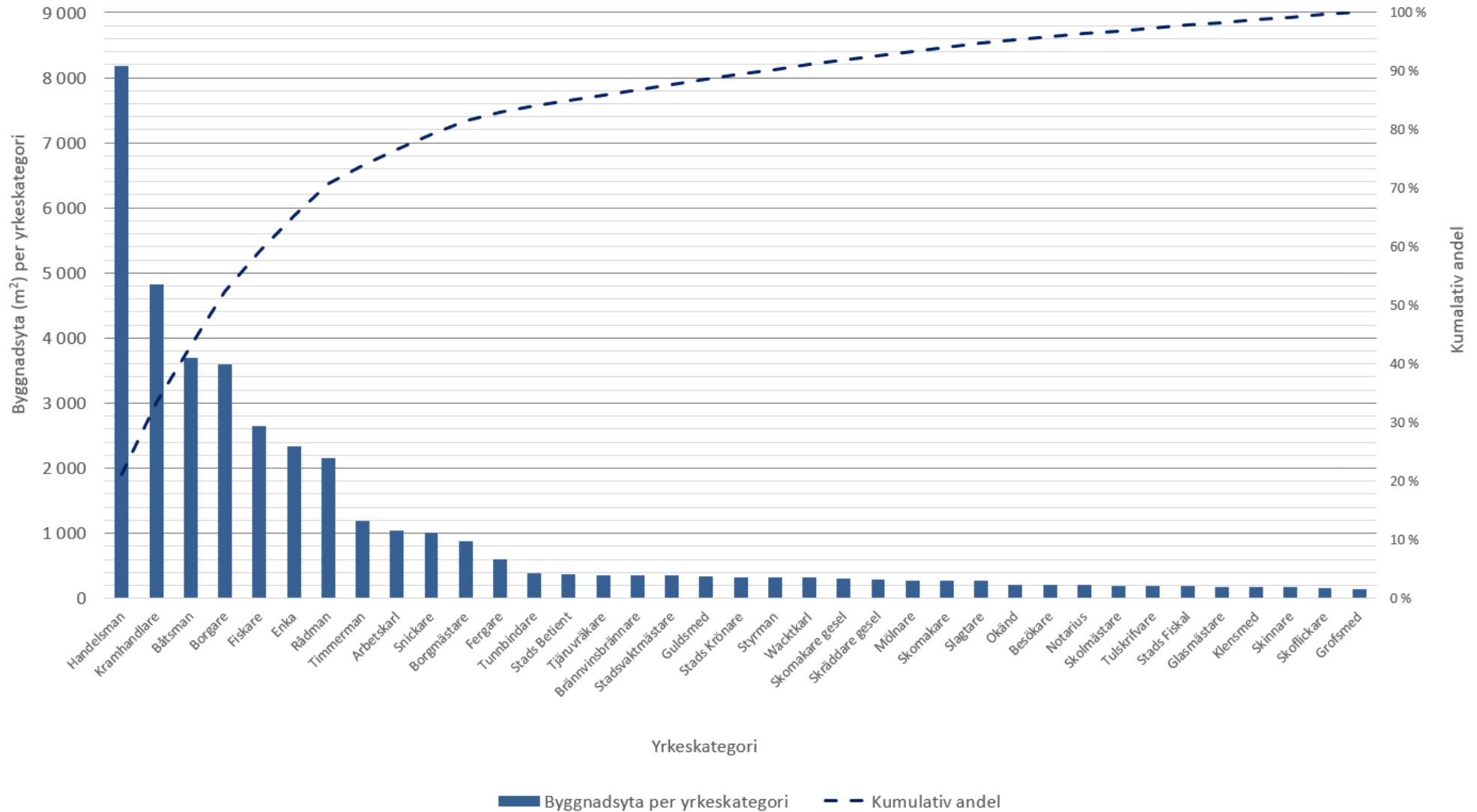
Privata tomter i Nykarleby år 1750

37 yrkeskategorier

Nykarleby 1750

Byggnadsyta (m²) per yrkeskategori

Flera yrken är knutna till vissa tomter, varvid uppgifterna registreras för alla yrken.



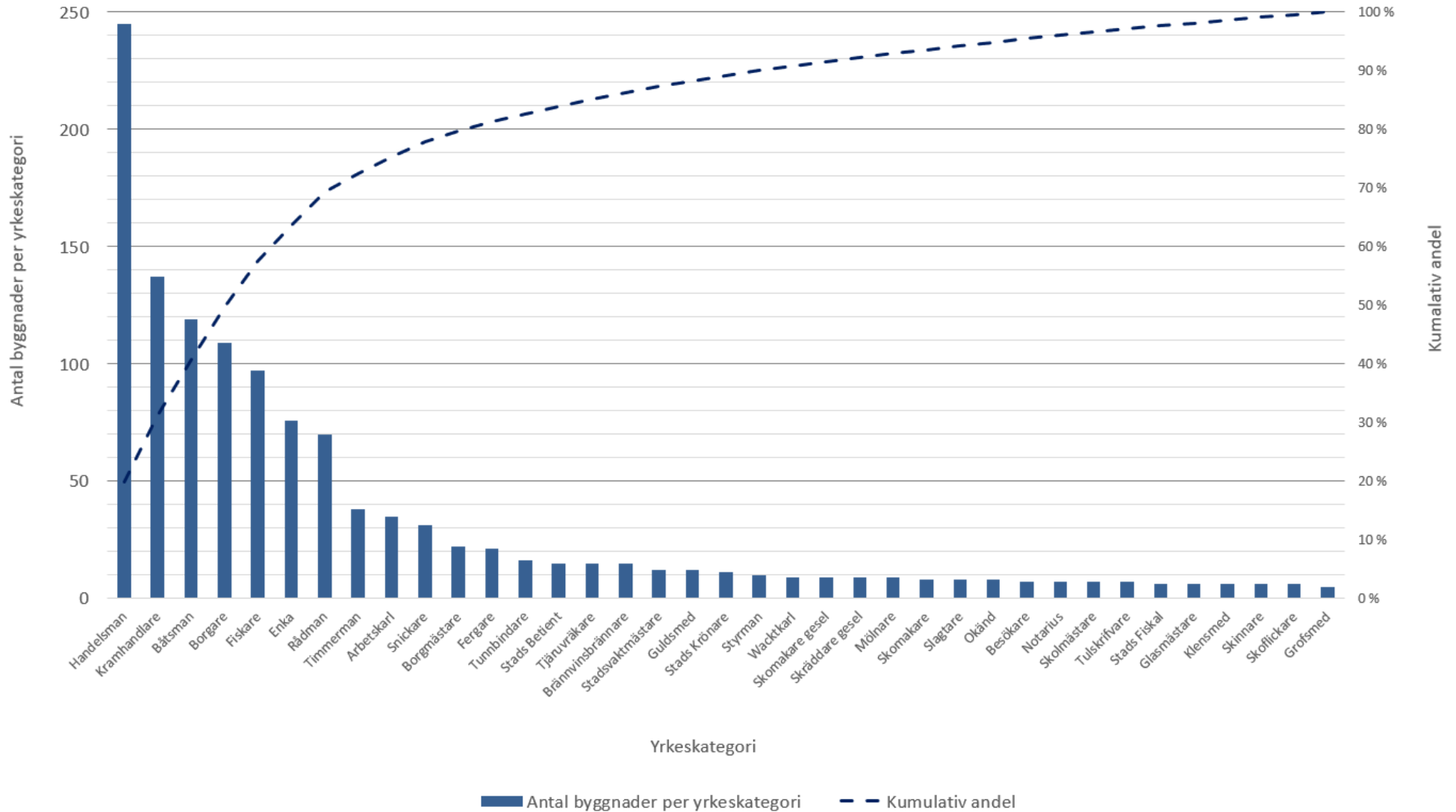
Privata tomter i Nykarleby år 1750

37 yrkeskategorier

Nykarleby 1750

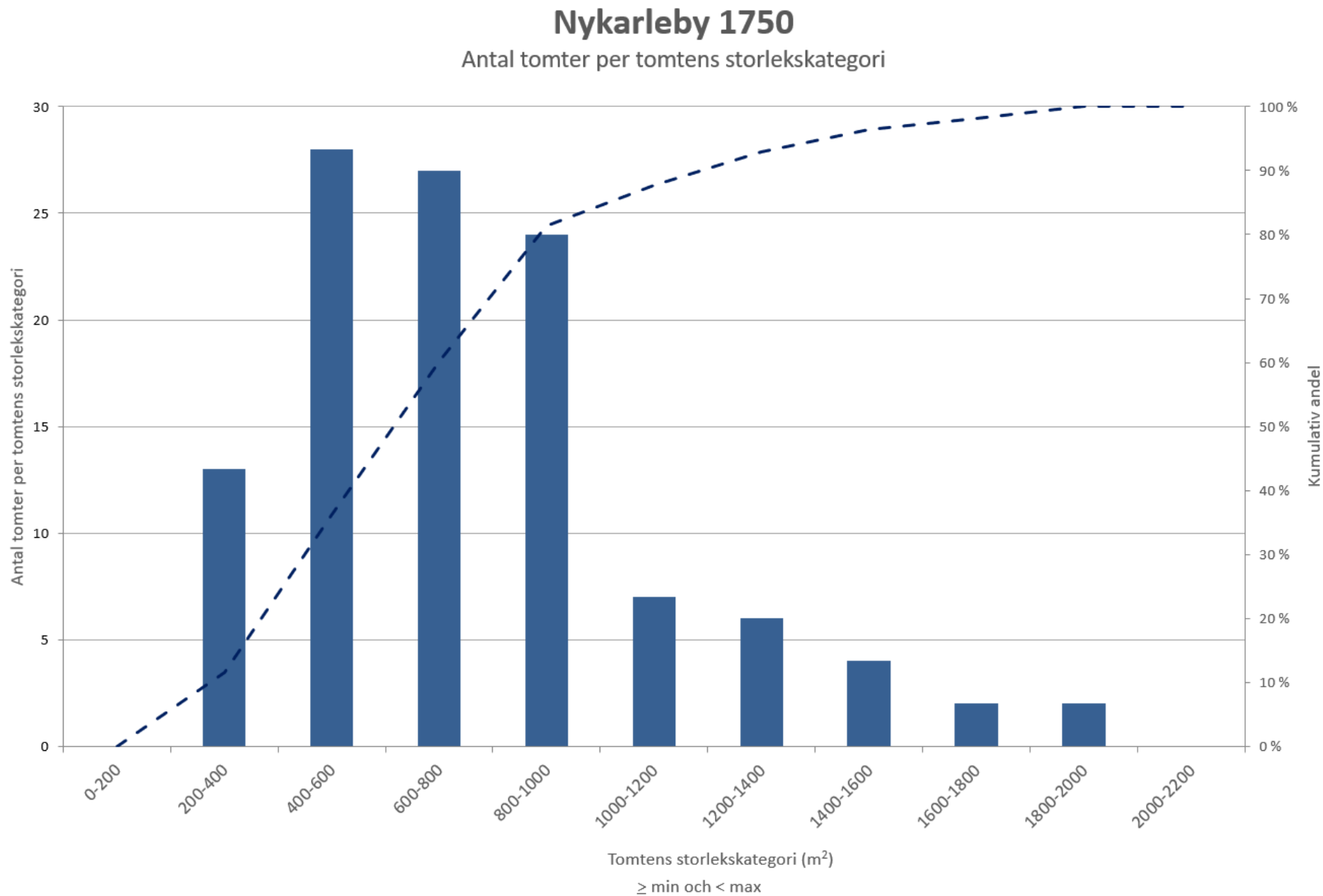
Antal byggnader per yrkeskategori

Flera yrken är knutna till vissa tomter, varvid uppgifterna registreras för alla yrken.



Privata tomter i Nykarleby år 1750

114 tomter



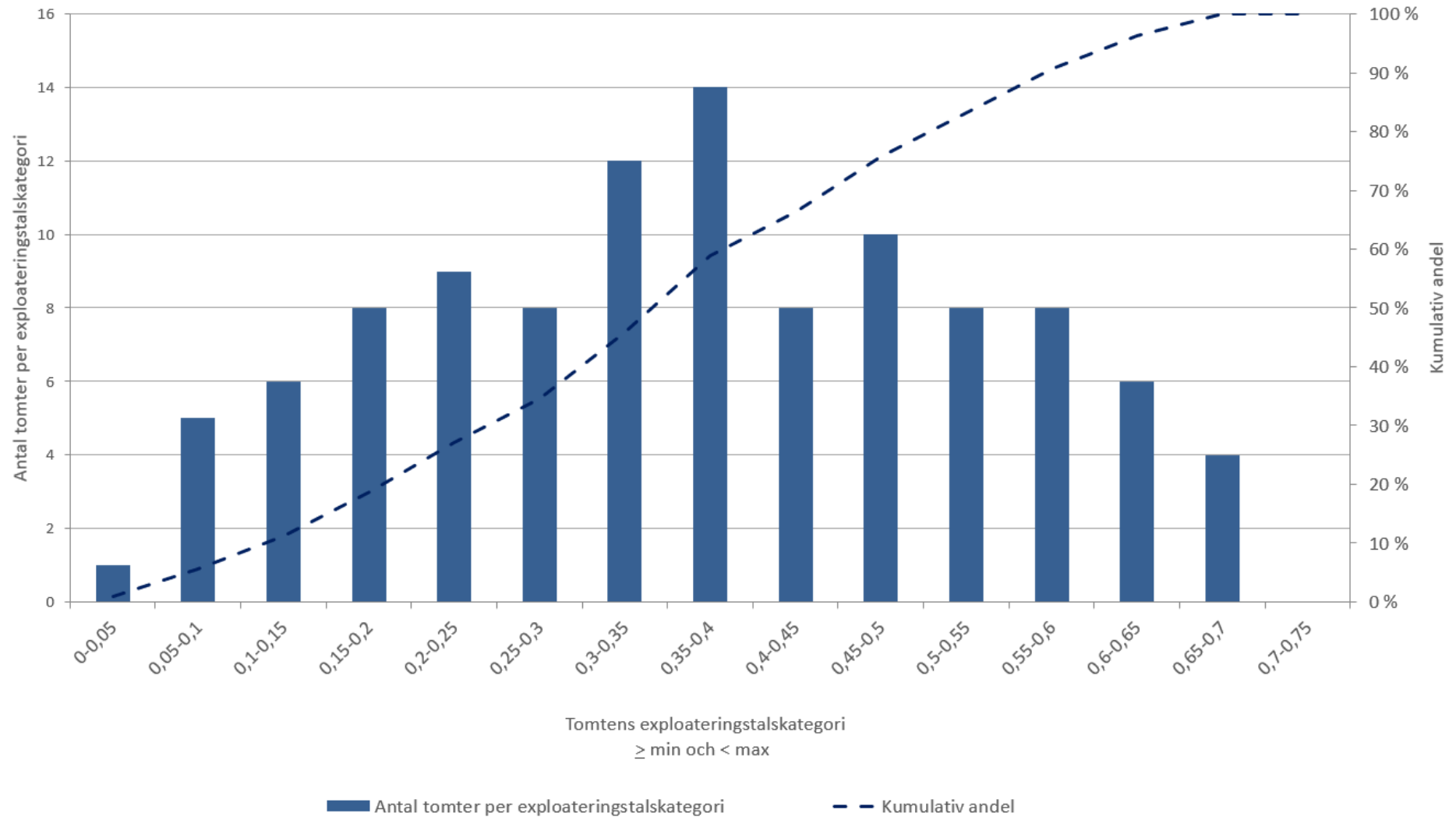
Privata tomter i Nykarleby år 1750

114 tomter

Nykarleby 1750

Fördelningen av tomternas exploateringstal.

Med tomtens exploateringstal avses här förhållanden mellan byggnadsbottens yta och tomtytan

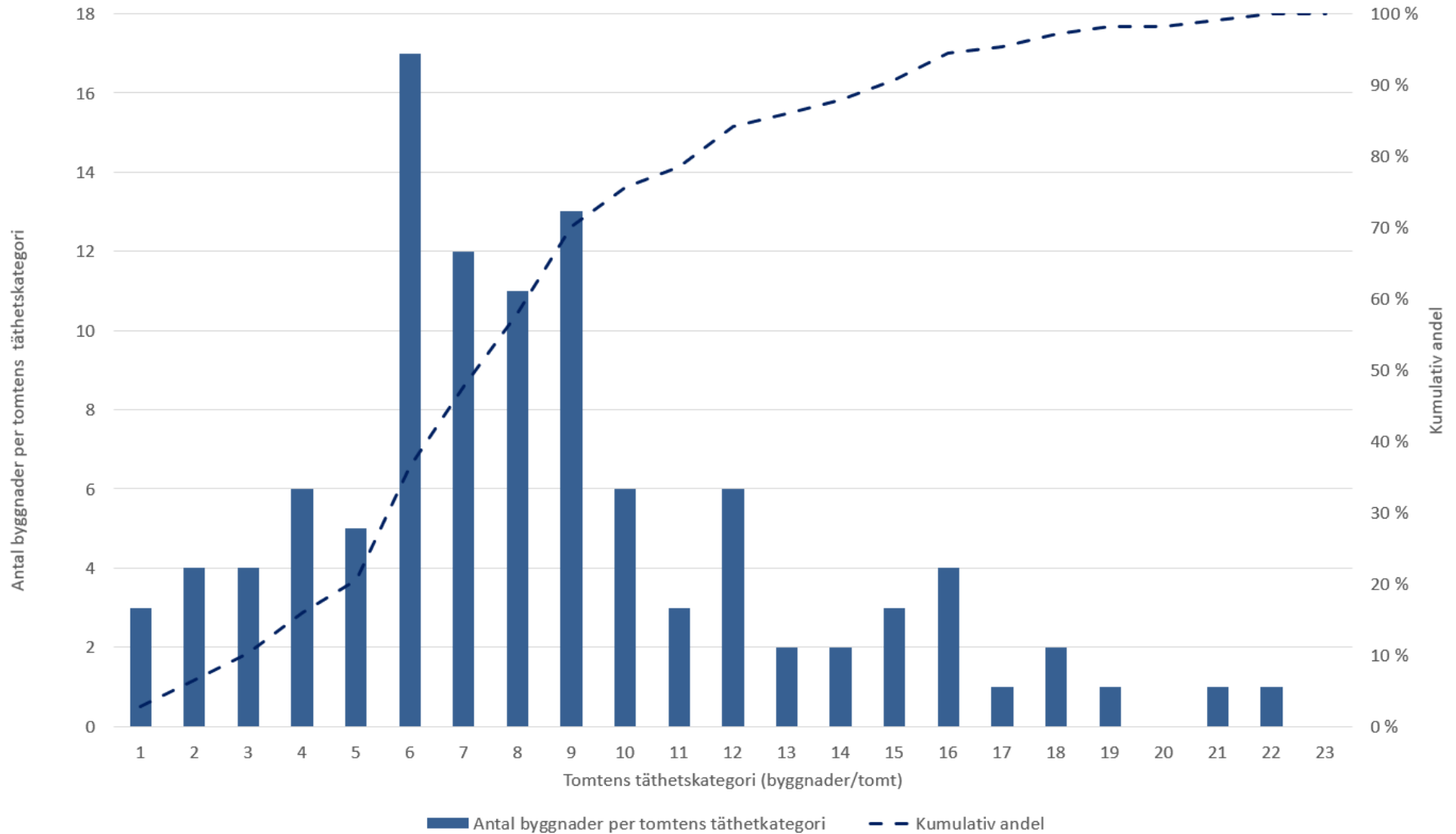


Privata tomter i Nykarleby år 1750

906 byggnader

Nykarleby 1750

Antal byggnader per tomtens täthetskategori



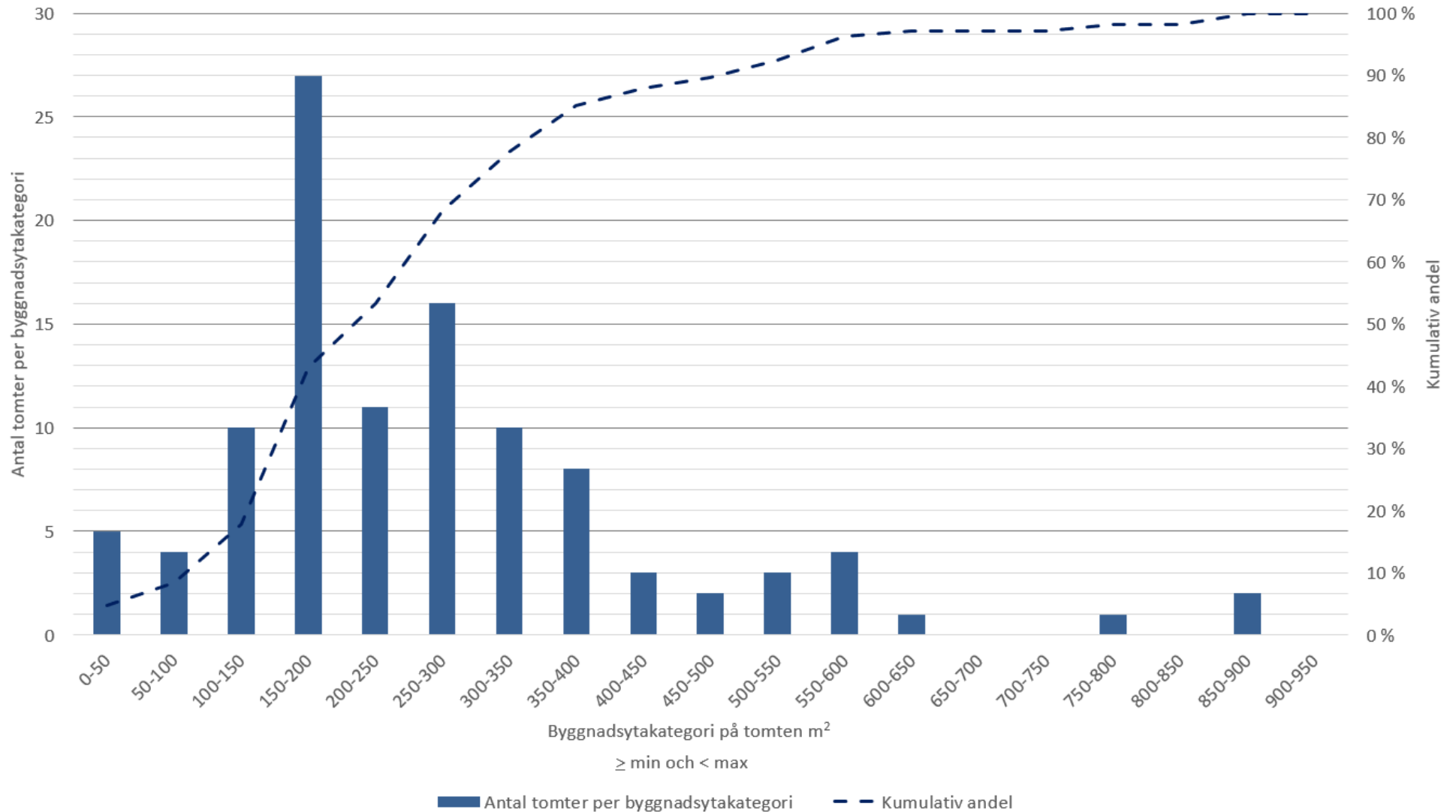
Privata tomter i Nykarleby år 1750

114 tomter, 906 byggnader

Nykarleby 1750

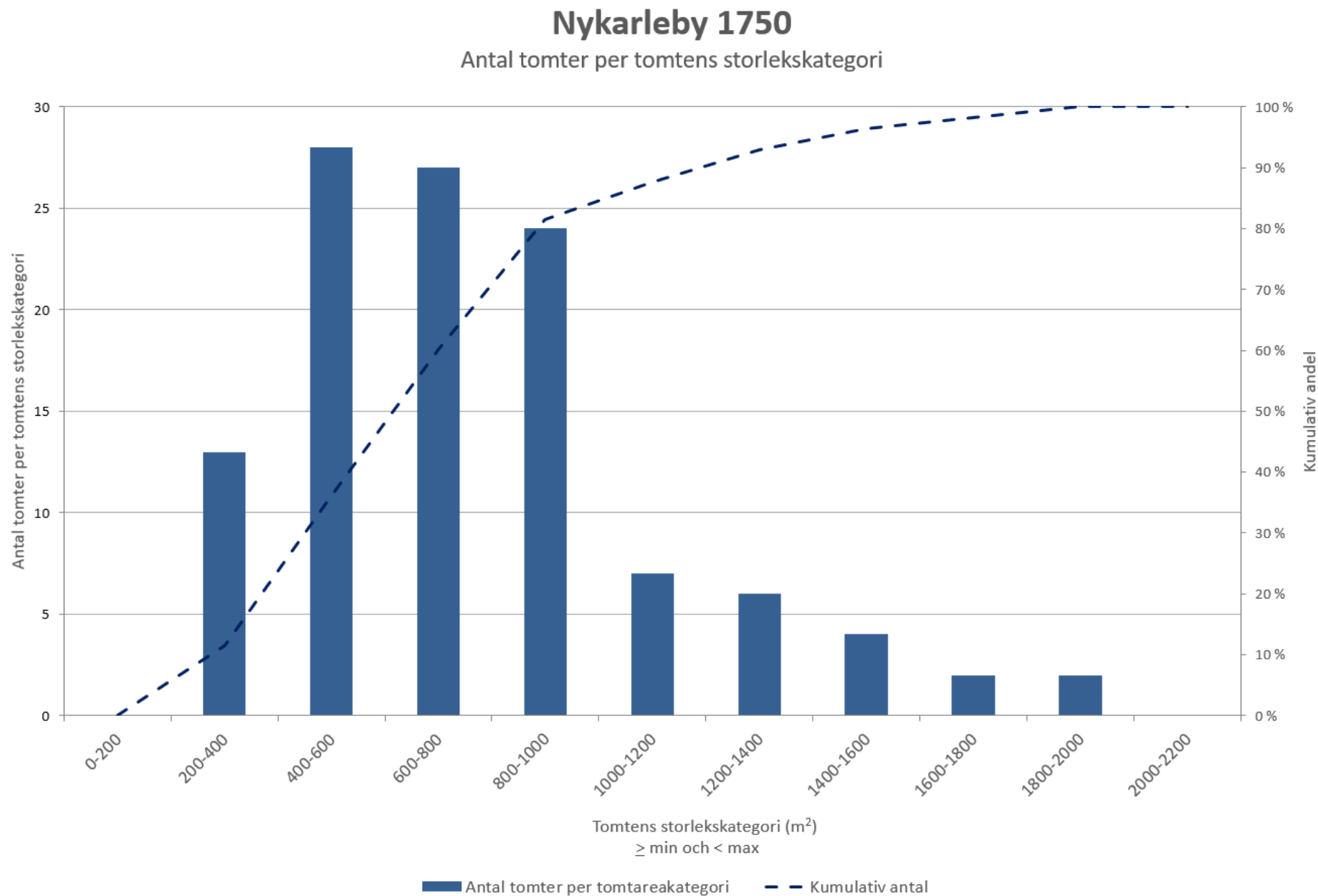
Antal tomter per byggnadsytakategori på tomten

Med byggnadsytakategori avses här den yta som upptas av byggnaden på tomten



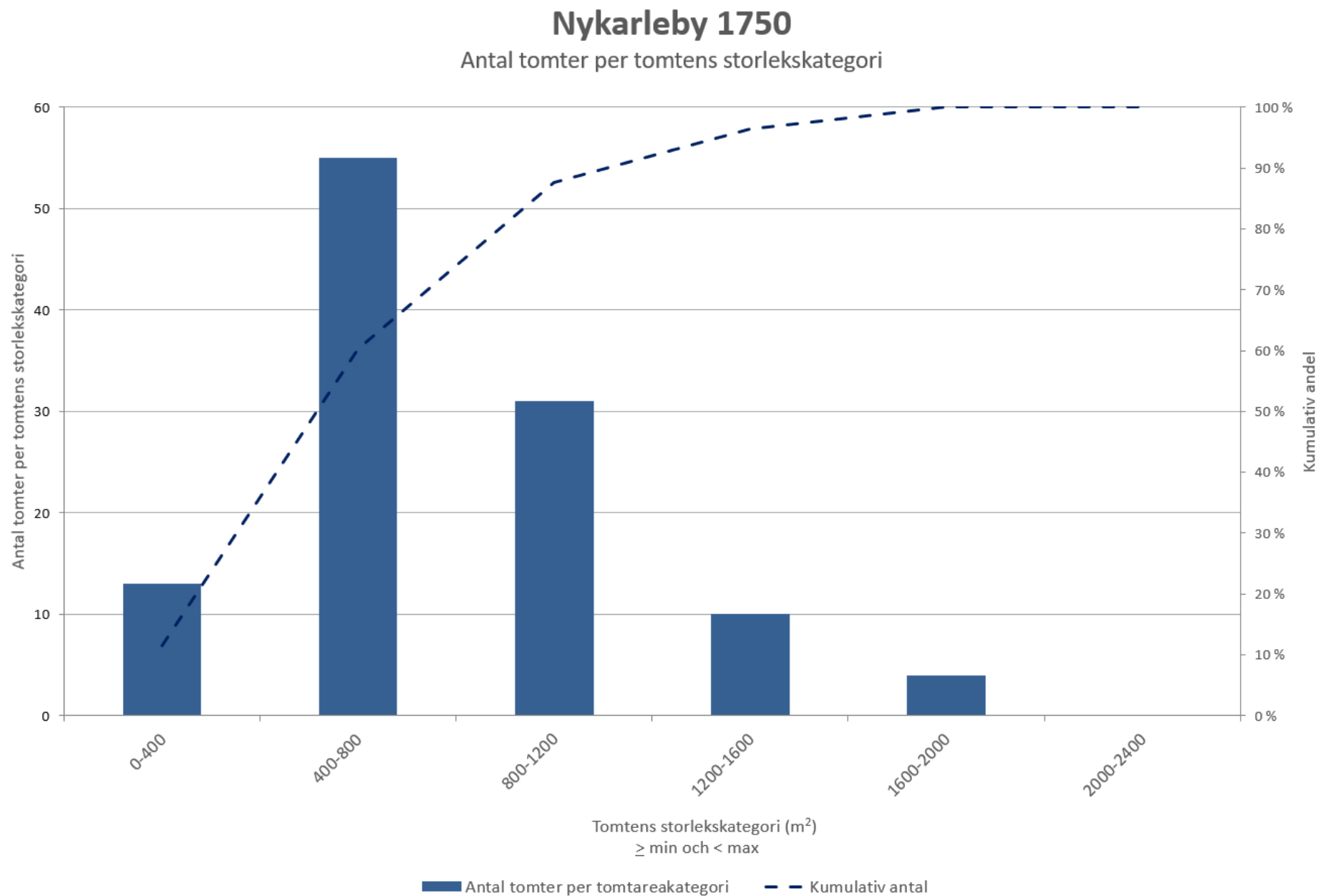
Privata tomter i Nykarleby år 1750

114 tomter



Privata tomter i Nykarleby år 1750

114 tomter

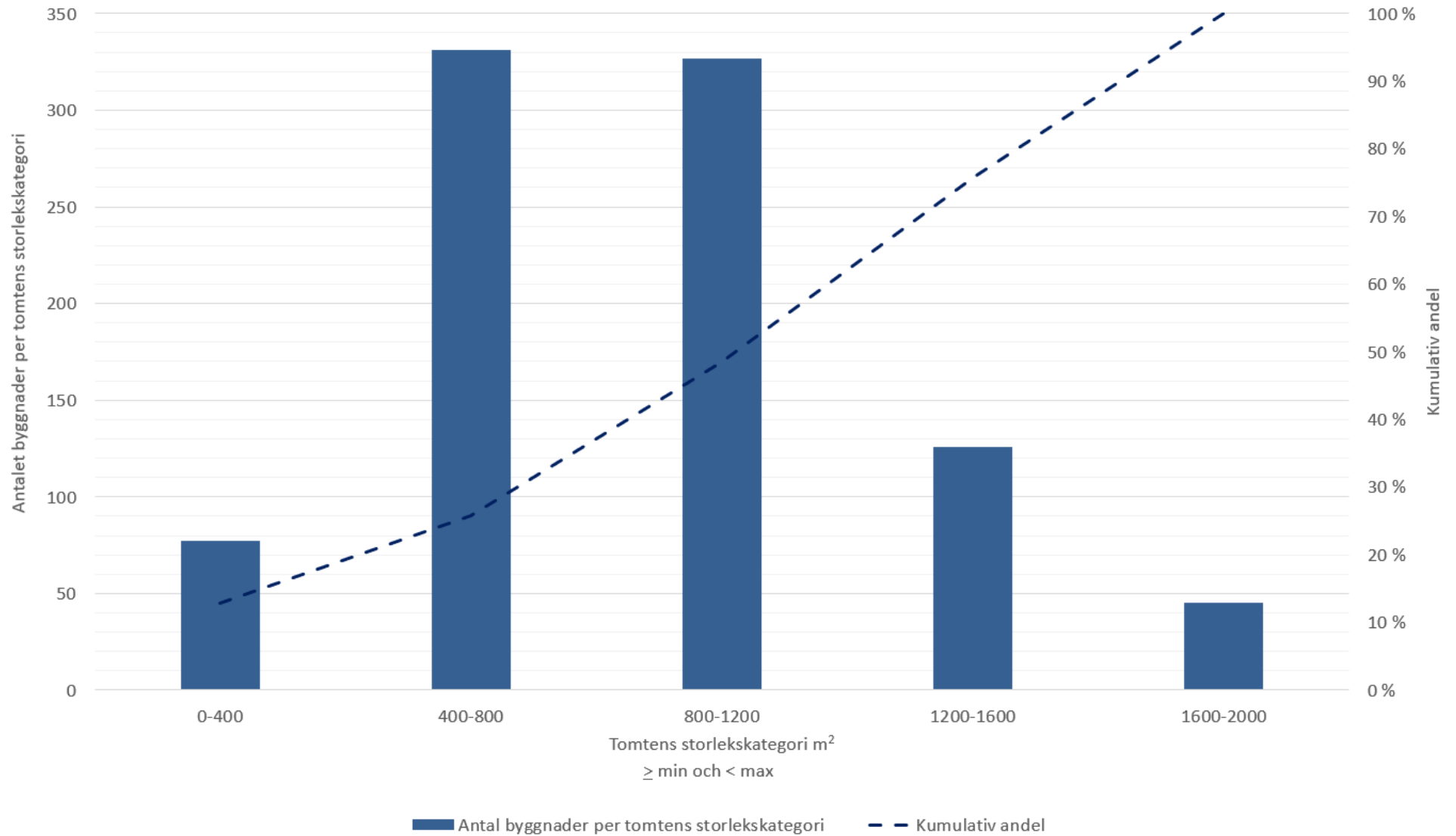


Privata tomter i Nykarleby år 1750

114 tomter, 906 byggnader

Nykarleby 1750

Antal byggnader per tomtens storlekskategori

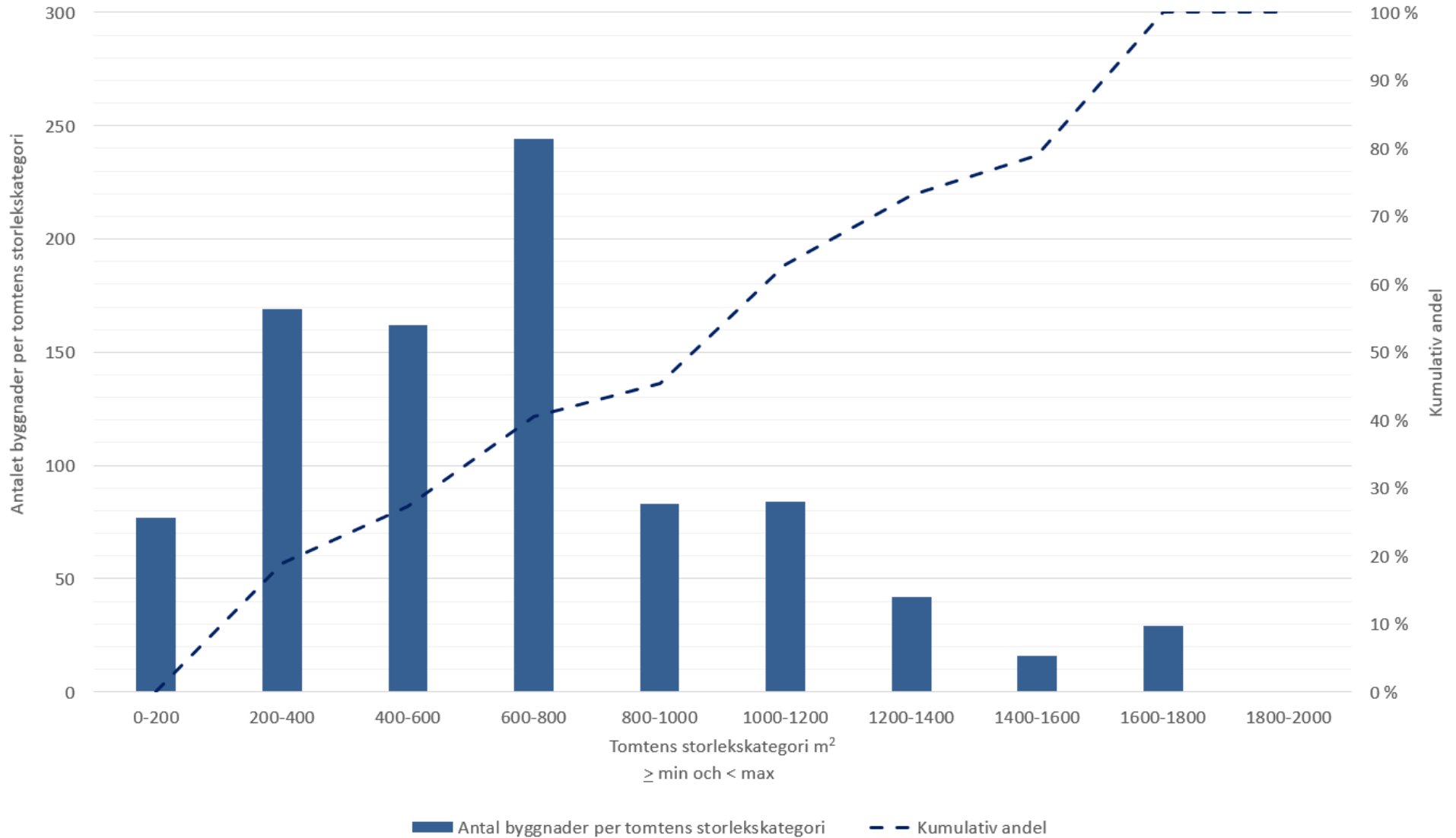


Privata tomter i Nykarleby år 1750

114 tomter, 906 byggnader

Nykarleby 1750

Antal byggnader per tomtens storlekskategori



Privata tomter i Nykarleby år 1750

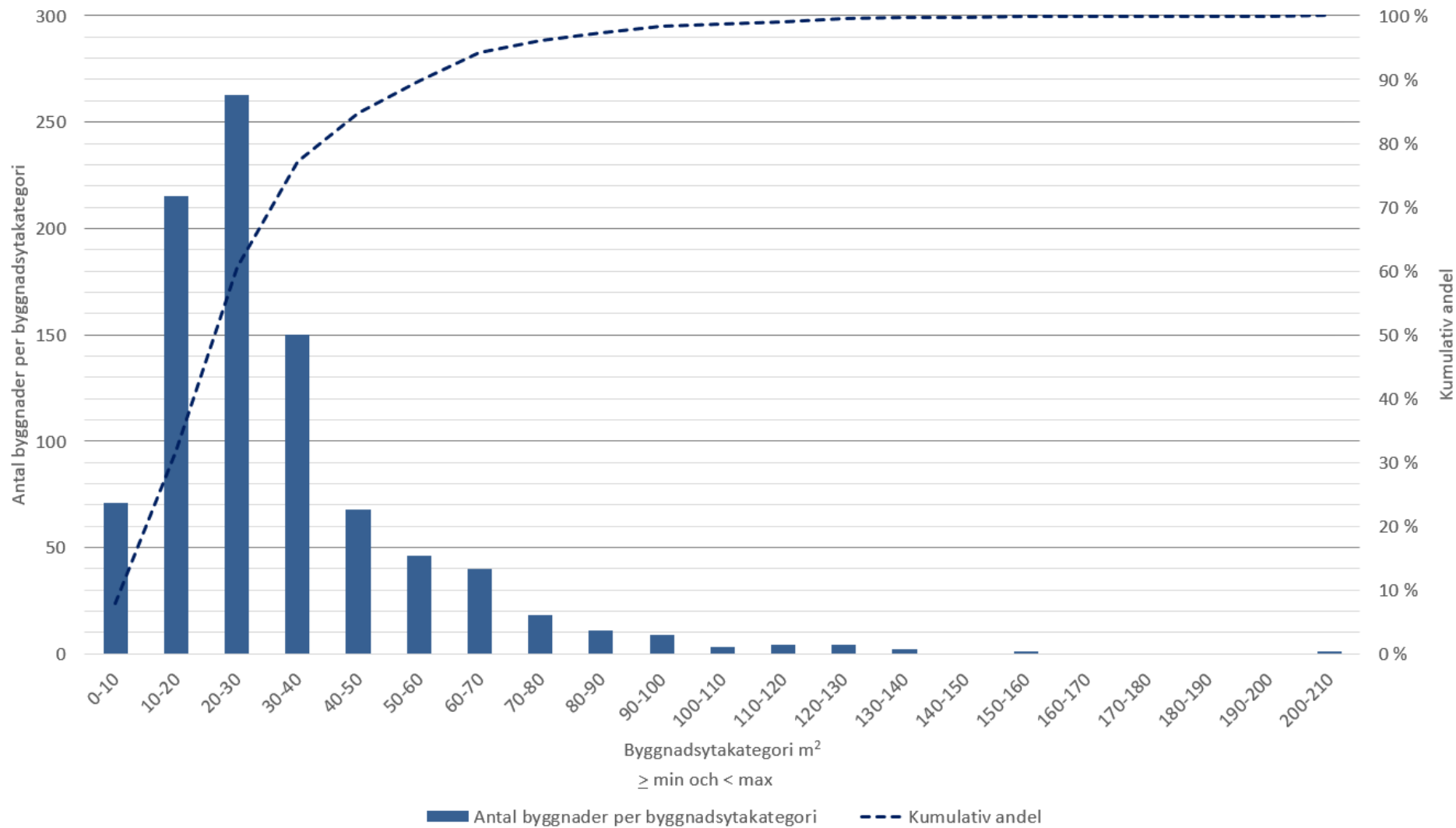
906 byggnader

I medeltal 31,7 m²/byggnad

Nykarleby 1750

Antal byggnader per byggnadsytakategori

Med byggnadsytakategori avses här den yta som upptas av byggnaden på tomten



Privata tomter i Nykarleby 1806-09

≥563 fönster

<https://www.nykarlebyvyer.nu/sidor/nykarleb/historik.htm>

Nykarleby 1806-1809

Antal gård per fönsterintensitetskategori

